

Alumno: _____

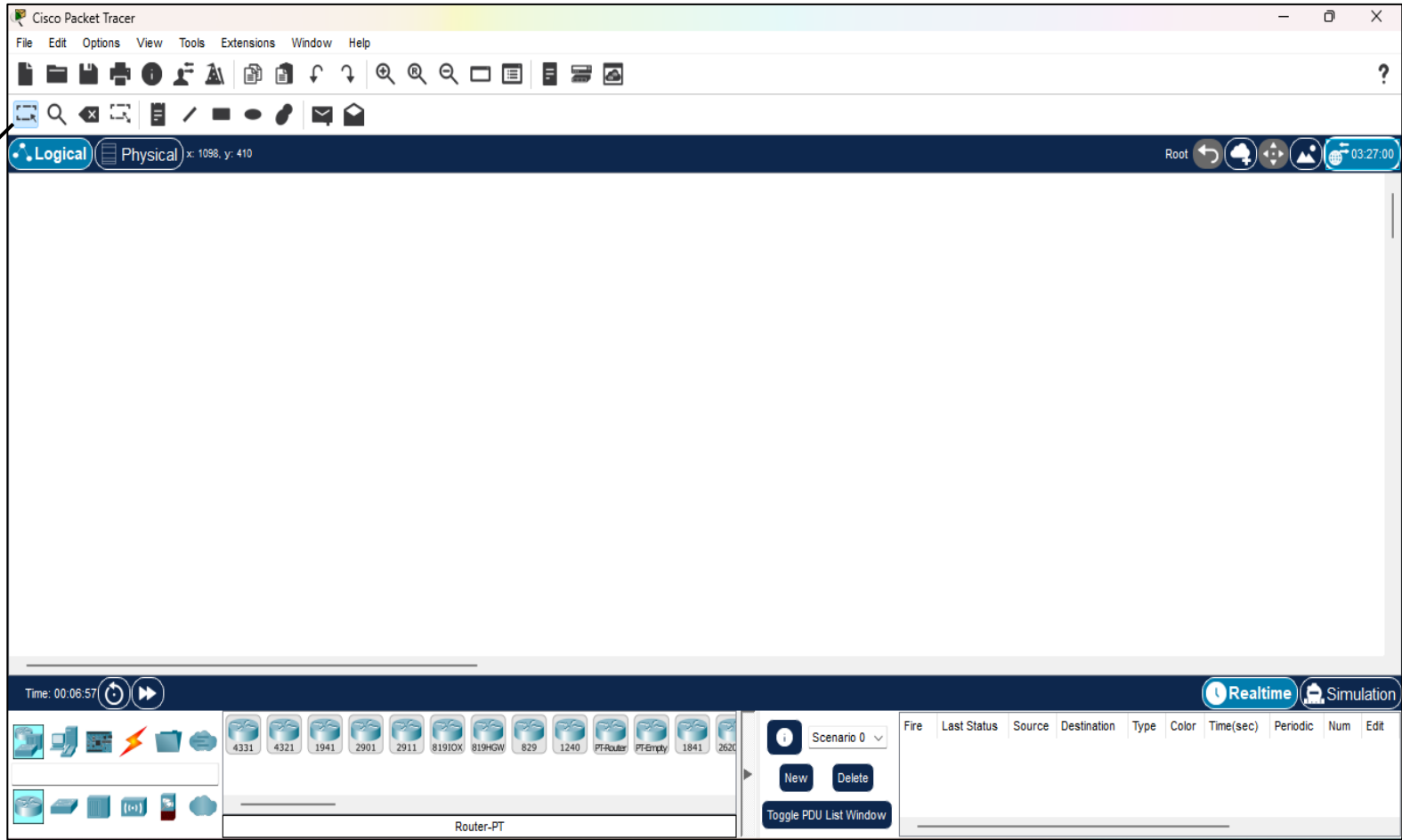
Docente: Herrera Vega Laura Módulo: ECOR

Grupo: _____

ACTIVIDADES DE RECUPERACIÓN R.A 1.1

Instrucciones: En la siguiente imagen identifica cada uno de los elementos de Cisco Packet Tracer

Seleccionar elementos



Alumno: _____

Docente: Herrera Vega Laura Módulo: ECOR

Grupo: _____



Topologías de Red

Alumno: _____

Docente: Herrera Vega Laura Módulo: ECOR

Grupo: _____

ACTIVIDADES DE RECUPERACIÓN R.A 1.2

I	N	A	L	A	M	B	R	I	C	O	S	O	S	H
C	E	N	P	P	F	O	D	C	S	D	E	T	W	E
C	A	N	I	C	E	S	E	A	E	R	E	O	I	X
E	A	B	L	B	I	S	G	T	E	N	U	C	T	A
A	T	P	L	A	H	A	N	U	R	I	Y	D	C	D
I	U	B	A	E	C	O	I	E	R	A	C	I	H	E
C	E	T	S	F	U	E	H	A	C	A	T	E	O	C
Z	A	O	E	B	I	T	D	I	E	P	O	I	E	I
I	A	P	A	S	E	S	P	E	O	S	R	O	A	M
I	P	O	A	S	A	R	I	A	D	A	C	R	C	A
T	A	L	C	D	O	R	R	C	N	A	A	M	L	L
B	E	O	E	O	E	B	O	I	A	C	T	N	T	A
C	L	G	P	C	I	R	B	I	S	D	A	O	M	A
N	A	I	S	F	S	I	E	A	T	E	D	E	S	R
E	O	A	A	O	I	E	M	D	B	G	R	E	D	O

Palabras a encontrar:

RED
TOPOLOGIA
IP
MASCARA
CABLEUTP

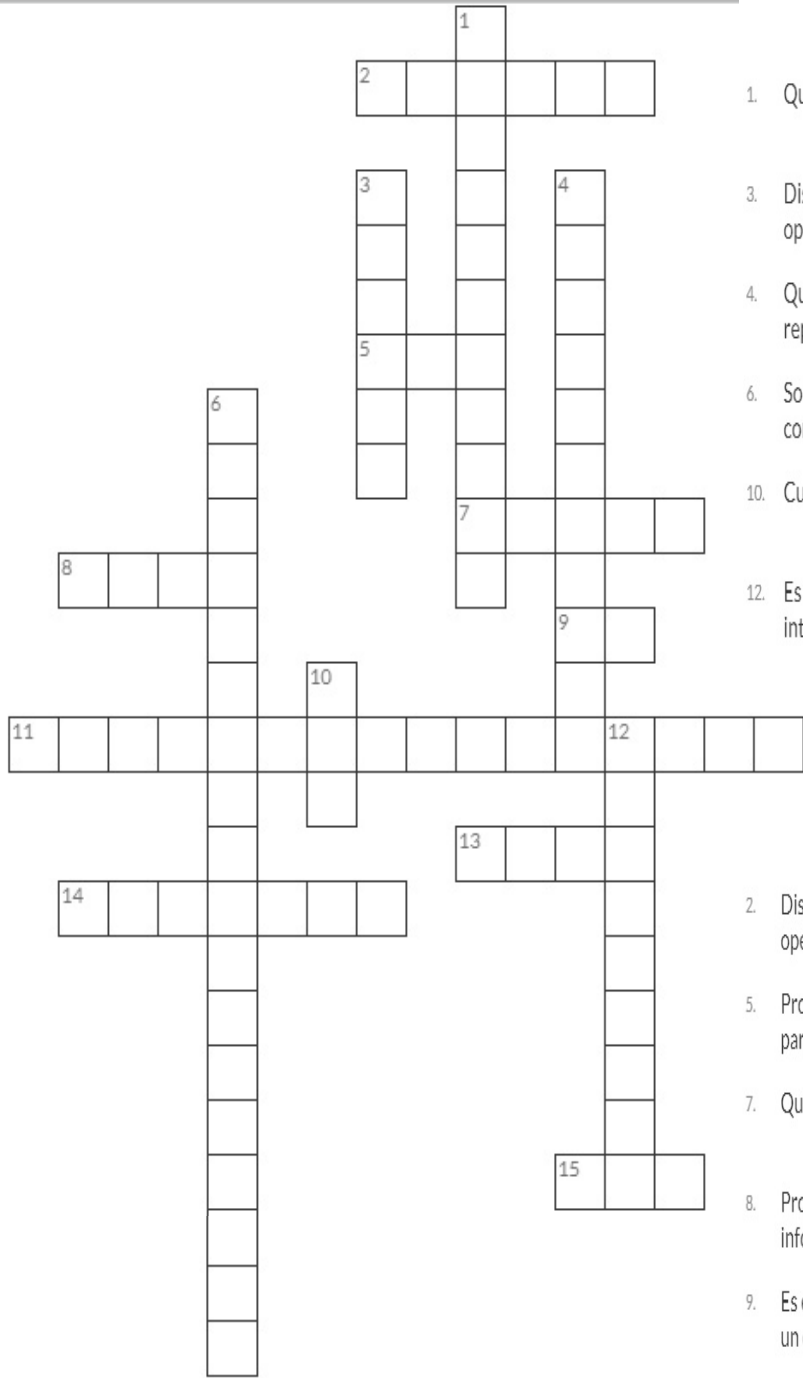
CAPAFISICA
FIBRAOPTICA
INALAMBRICOS
BINARIO
HEXADECIMAL

CAPADERED
ETHERNET
ENLACEDEDATOS
SWITCH
PC

Alumno: _____

Docente: Herrera Vega Laura Módulo: ECOR

Grupo: _____



Verticales

1. Qué medios utilizan patrones de luz para representar bits
3. Dispositivo digital lógico de interconexión de equipos que opera en la capa de red del modelo OSI.
4. Que medio transporta señales electromagnéticas que representan los dígitos binarios de las comunicaciones de
6. Son dispositivos de hardware electrónico, medios y otros conectores que transmiten las señales que representan los bits
10. Cuál de las siguientes siglas corresponde a Red de Área Local
12. Es la configuración o relación de los dispositivos de red y las interconexiones entre ellos.

Horizontales

2. Dispositivo digital lógico de interconexión de equipos que opera en la capa de enlace de datos del modelo OSI.
5. Protocolo que realiza la transmisión de datos entre los participantes de una red informática.
7. Que medios utilizan señales eléctricas para transmitir datos
8. Protocolo cliente-servidor que articula los intercambios de información entre los clientes Web
9. Es el conjunto de números únicos e irrepetibles, que identifica a un dispositivo con la capacidad de conectarse a internet.
11. Es el software que coordina y dirige todos los servicios y aplicaciones que utiliza el usuario en una computadora.
13. Protocolo que realiza la asignación de IP's dinámicamente
14. Es una puerta de enlace predeterminada, es el nodo que dirige el tráfico de datos entre dos o más redes
15. Es una red de computadoras que une varias redes locales

Alumno: _____

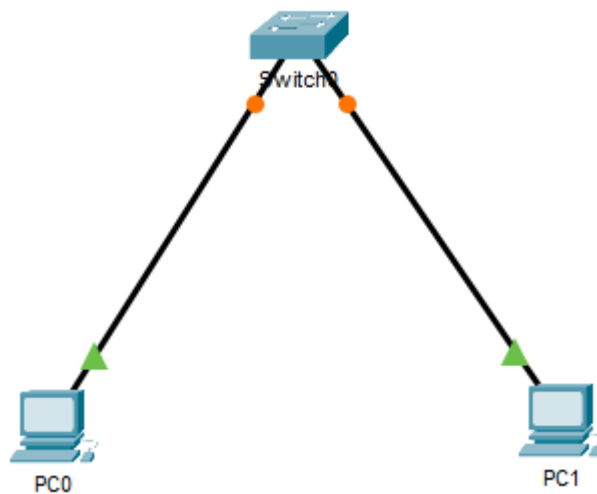
Docente: Herrera Vega Laura Módulo: ECOR

Grupo: _____

ACTIVIDADES DE RECUPERACIÓN R.A 2.1

Instrucciones: Escribe los comandos necesarios para la configuración básica del switch.

- El nombre del switch será **mexico**.
- Configura la línea de consola y líneas vty con contraseña **cisco**
- Contraseña secreta será **class**.
- Encripta todas las contraseñas
- Crea un mensaje de inicio para el usuario que diga **“Solo acceso autorizado”**



Alumno: _____
Docente: Herrera Vega Laura Módulo: ECOR
Grupo: _____

Instrucciones: Identifica cada uno de los siguientes dispositivos

